



**Tahe** **BIO**

ALIMENTO ORGÁNICO PARA EL CABELLO

**PRODUCT BOOK**

**ORGANIC CARE**

**LÍQUIDOS**

## CONCEPTO

**UN EXPERIENCIA DE BELLEZA ECO-RESPONSABLE PARA SANAR EL CABELLO Y COLABORAR CON LA PROTECCIÓN DEL MEDIO AMBIENTE. SE HAN PRIORIZADO LOS INGREDIENTES DE ORIGEN VEGETAL NATURAL ECO-CERTIFICADOS EN LUGAR DE INGREDIENTES DE SÍNTESIS, SIN RENUNCIAR A LA EFECTIVIDAD DEL PRODUCTO.**



Apto para Veganos



Ingredientes naturales



Aceites esenciales



Eco-Certificados



Activos Orgánicos

**CHAMPÚS**



Original Shampoo



Original Oil Shampoo



Micellar Shampoo



Illuminating Shampoo



Neutral Shampoo



Innate Shampoo



Intensive Shampoo

**MASCARILLAS**



Nutritium Mask



Nutritium Oil Mask



Luminium Mask

**TRATAMIENTOS**



Extreme Mask



Extreme Oil Mask



Intensive Treatment



Micro-Oil Protec



3 Protect

**BOOSTERS**



Power Oil



Supreme Oil



Bonder

**ACABADO**



Radiance  
Conditioner



Radiance Oil  
Conditioner



Tecnic  
Waves



Infinium



Flexible  
Fix



**ACEITES  
ESENCIALES**



Aceite esencial  
Árbol del Té



Aceite esencial  
Bergamota



Aceite esencial  
Lima



Aceite esencial  
Limón



Aceite esencial  
Naranja



Aceite esencial  
Romero

CHAMPÚS



Organic Care Original Shampoo

300, 500 y 1000 ml



## ¿Qué es?

Champú cabellos finos.

**Uso frecuente.**

## ¿Qué hace?

Limpieza eficaz aportando hidratación, brillo y flexibilidad en el cabello.

Aceite natural de Pracaxi.

Pro-vitamina B5.

## ¿Cómo se usa?

Lavar el cabello masajeando suavemente.

En la segunda champunada realizar el masaje en movimientos circulares específicos según el ritual de belleza a realizar. Enjuagar con agua tibia.



Organic Care Original Oil Shampoo

300, 500 y 1000 ml



## ¿Qué es?

Champú cabellos gruesos.

**Uso frecuente.**

## ¿Qué hace?

Aporta nutrición sin aportar peso en el cabello.

[Aceite de Argán.](#)

Protege la fibra capilar.

[Vitamina E.](#)

## ¿Cómo se usa?

Lavar el cabello masajeando suavemente.

En la segunda champunada realizar el masaje en movimientos circulares específicos según el ritual de belleza a realizar. Enjuagar con agua tibia.





Organic Care Micellar Shampoo

300 y 500 ml



### ¿Qué es?

Champú antipolución.  
***Todo tipo de cabellos.***

### ¿Qué hace?

Limpieza profunda, cuida  
y respeta el pH del cuero  
cabelludo y la fibra capilar.  
*Aloe Vera, Menta y Caléndula.*

### ¿Cómo se usa?

Lavar el cabello masajeando  
suavemente dejándolo actuar unos  
minutos, enjuagar con agua tibia.



Organic Care Illuminating Shampoo

300 ml



## ¿Qué es?

Champú efecto rubio frío.  
**Todo tipo de cabellos.**

## ¿Qué hace?

Mantiene e ilumina el efecto rubio frío. Mismo efecto en cabellos con cana.

Pigmentos violeta.  
Extracto de Acai.

## ¿Cómo se usa?

Lavar el cabello masajeando suavemente dejándolo actuar unos minutos, enjuagar con agua tibia.



Organic Care Neutral Shampoo

300 ml



### ¿Qué es?

Champú neutralizador cabellos rubios.  
***Todo tipo de cabellos.***

### ¿Qué hace?

Neutraliza matices no  
deseados. Efecto rubio frío.  
Pigmentos violeta.  
Extracto de Acai.

### ¿Cómo se usa?

Lavar el cabello masajeando  
suavemente dejándolo actuar unos  
minutos, enjuagar con agua tibia.



Organic Care Innate Shampoo

300 ml



## ¿Qué es?

Champú protección solar.  
***Todo tipo de cabellos.***

## ¿Qué hace?

Elimina las impurezas y suciedad logrando un acabado brillante y ligero. Mejora la eficacia de los productos fotoprotectores.

**Aceite de Coco, Oliva y Argán.**

## ¿Cómo se usa?

Lavar el cabello masajeando suavemente dejándolo actuar unos minutos, enjuagar con agua tibia.



Organic Care Intensive Shampoo

300 y 500 ml



## ¿Qué es?

Champú anticaída.  
**Todo tipo de cabellos.**

## ¿Qué hace?

Redensifica y fortalece.  
Cúrcuma.  
Densidad y volumen en cabello fino.  
Omega 6.

## ¿Cómo se usa?

Lavar el cabello masajeando suavemente dejándolo actuar unos minutos, enjuagar con agua tibia.





Organic Care Nutritium Mask  
300, 500 y 1000 ml



## ¿Qué es?

Mascarilla hidratante.  
**Cabellos finos.**

## ¿Qué hace?

Poder cicatrizante y antienvjecimiento.  
Propóleo.  
Purificante, estimulante e hidratante.  
Aceites esenciales de Limón,  
Pomelo y Naranja.

## ¿Cómo se usa?

Se aplica sobre cabello limpio y húmedo. Desenredar y dejar actuar unos minutos. Aclarar con abundante agua tibia.



Organic Care Nutritium Oil Mask  
300, 500 y 1000 ml



## ¿Qué es?

Mascarilla nutritiva.  
**Cabellos gruesos.**

## ¿Qué hace?

Antioxidante.  
Nuez de Brasil.  
Repara y protege la fibra capilar  
aportando nutrición y brillo.  
Aceites de Argán y Camelia.

## ¿Cómo se usa?

Se aplica sobre cabello limpio y  
húmedo. Desenredar y dejar actuar  
unos minutos. Aclarar con abundante  
agua tibia.





Organic Care Luminous Mask  
300 ml



## ¿Qué es?

Mascarilla efecto rubio frío.  
**Todo tipo de cabellos.**

## ¿Qué hace?

Equilibra el pH y restablece los enlaces capilares.

Extracto de Acai.

Illuminadora.

Aceite de Coco.

## ¿Cómo se usa?

Se aplica sobre cabello limpio y húmedo. Desenredar y dejar actuar unos minutos. Aclarar con abundante agua tibia.





Organic Care Extreme Mask  
300 y 500 ml



## ¿Qué es?

Tratamiento pre-lavado intensivo.  
**Cabellos finos.**

## ¿Qué hace?

Reconstruye, nutre e hidrata el cabello restaurando la fibra capilar desde dentro hacia fuera.

Propóleo.

Aporta brillo y suavidad sin aportar pesadez.

Miel.

## ¿Cómo se usa?

Aplicar en medios y puntas sobre cabello seco, dejar actuar 10 minutos aproximadamente aplicando calor.

Lavamos con el champú indicado. Para alargar su efecto mezclar con Supreme Oil.



Organic Care Extreme Oil Mask  
300 y 500 ml



## ¿Qué es?

Tratamiento pre-lavado intensivo.  
**Cabellos gruesos.**

## ¿Qué hace?

Repara, nutre y regenera.  
Aceite de Argán y Jalea Real.  
Antioxidante y protectora del cabello.  
Aceite de Oliva.

## ¿Cómo se usa?

Aplicar en medios y puntas sobre cabello seco, dejar actuar 10 minutos aproximadamente aplicando calor.  
Lavamos con el champú indicado. Para alargar su efecto mezclar con Supreme Oil.



Organic Care Intensive Treatment

15 x 5 ml



## ¿Qué es?

Tratamiento anticaída capilar.  
**Todo tipo de cabellos.**

## ¿Qué hace?

Redensifica y fortalece. Aporta nutrientes esenciales y estimula la actividad de la raíz.  
**Cúrcuma y Omega 6.**

## ¿Cómo se usa?

Después del lavado con Intensive Shampoo, quitar el exceso de agua con la toalla. Aplicar en el cuero cabelludo con suaves masajes circulares para activar el folículo piloso.



Organic Care Micro-Oil Protect

125 ml



## ¿Qué es?

Micro aceite en spray.

**Cabellos secos o muy secos.**

## ¿Qué hace?

Efectos antioxidantes.

Protege el cabello frente a la radiación solar.

Aceite de Oliva.

Filtro UVA.

## ¿Cómo se usa?

Aplicar en medios y puntas insistiendo en las zonas más porosas y dañadas antes de la exposición al sol. Lavar con Innate Shampoo.



Organic Care 3 Protect

300 ml



## ¿Qué es?

Crema protectora. Triple acción.  
***Para todo tipo de cabellos.***

## ¿Qué hace?

Protege, nutre y da un brillo radiante al color del cabello.

Aceite de Oliva.  
Filtro UVA.

## ¿Cómo se usa?

Aplicar en medios y puntas insistiendo en las zonas más porosas y dañadas antes de la exposición al sol. Lavar con Innate Shampoo.







Organic Care Power Oil  
30 ml



## ¿Qué es?

Potenciador de efectos y resultados.  
Concentrado cicatrizante reparador.  
**Para todo tipo de cabellos.**

## ¿Qué hace?

Aporta máxima hidratación. Repara y protege.  
Cicatrizo la fibra capilar potenciando el brillo y la flexibilidad.  
Aceites de Argán y Pracaxí.

## ¿Cómo se usa?

1º Sobre cabello mojado, para facilitar el alisado en el brushing. Aplicar 3-5 gotas.  
2º Mezclando con el resto de productos de acabado, para quitar el encrespamiento. Aplicar 3-5 gotas.  
3º En seco para un efecto cicatrizante del cabello y sellar las puntas.



Organic Care Supreme Oil

30 ml



## ¿Qué es?

Potenciador de efectos y resultados.  
Concentrado máximo de aceites naturales  
***Para todo tipo de cabellos.***

## ¿Qué hace?

Alarga la duración del brillo y suavidad de las mascarillas pre y post.  
***Lavanda, Bergamota y Mirra.***

## ¿Cómo se usa?

Mezclar 5 pulsaciones de mascarilla o mascarilla pre con 2 gotas de Supreme Oil.



Organic Care Bonder  
100 ml



## ¿Qué es?

Potencia el efecto de reconstrucción de las mascarillas y mascarillas pre.

***Para todo tipo de cabellos.***

## ¿Qué hace?

Tripe efecto: Restaura, protege y fija el color.

Aceites de Pracaxí, Argán, Camelia y Nuez de Brasil.

## ¿Cómo se usa?

1º Para restaurar y reconstruir con las mascarillas o mascarillas pre: Mezclar 5 pulsaciones de la mascarilla elegida con 1 pulsación de Bonder.

2º Para proteger en el proceso de decoloración: Después de mezclar la decoloración con el oxidante, añadir por cada 30 gr de decoloración 1 pulsación de Bonder.

3º Para fijar el color: Mezclar 60 gr de tinte con 1 pulsación de Bonder. Aplicar en medios y puntas.





Organic Care Radiance Conditioner  
100 ml



## ¿Qué es?

Acondicionador sin aclarado.  
Fijación suave.  
**Cabellos finos.**

## ¿Qué hace?

Protector contra el daño ambiental.  
Aceite de Oliva.  
Aporta nutrición, brillo y flexibilidad.  
Miel y Ortiga.

## ¿Cómo se usa?

Aplicar en medios y puntas sobre cabello mojado.  
Peinar para distribuir el producto.

Cabellos cortos 1/2 pulsación.  
Cabellos medios 1 pulsación.  
Cabellos largos 2 pulsaciones.



Organic Care Radiance Oil Conditioner

100 ml



## ¿Qué es?

Acondicionador sin aclarado.

Fijación suave.

**Cabellos gruesos.**

## ¿Qué hace?

Protector contra el daño ambiental.

Vitamina B.

Aporta nutrición, brillo y flexibilidad.

Aceite de Oliva, Miel y Ortiga.

## ¿Cómo se usa?

Aplicar en medios y puntas sobre cabello mojado.

Peinar para distribuir el producto.

Cabellos cortos 1/2 pulsación.

Cabellos medios 1 pulsación.

Cabellos largos 2 pulsaciones.



Organic Care Tecnic Waves  
100 ml



## ¿Qué es?

Pomada capilar de fijación fuerte para cabellos rizados.  
**Cabellos rizados.**

## ¿Qué hace?

Hidrata, nutre y define el rizo dejando su aspecto natural.  
Cedro y menta.

## ¿Cómo se usa?

Aplicar en medios y puntas sobre cabello mojado.  
Peinar para distribuir el producto.

Cabellos cortos y medios 3 pulsaciones.  
Cabellos largos de 4-5 pulsaciones.



Organic Care Infinium  
100 ml



## ¿Qué es?

Pomada capilar para brushing.  
***Todo tipo de cabellos.***

## ¿Qué hace?

Contiene una fijación suave y flexible. Hidratación ligera.  
Extracto de Propóleo y Ortiga.

## ¿Cómo se usa?

Aplicar en medios y puntas sobre cabello mojado.  
Peinar para distribuir el producto.

Cabellos cortos y medios 3 pulsaciones.  
Cabellos largos de 4-5 pulsaciones.





Organic Care Flexible Fix  
200 ml



## ¿Qué es?

Laca capilar ecológica con dos fijaciones:  
Fuerte y Extra fuerte.

***Todo tipo de cabellos.***

## ¿Qué hace?

Aporta fijación, cuerpo y textura al cabello sin  
apelmazarlo.

Alcohol de Melaza 100% de cultivo ecológico.

Proporciona propiedades regeneradoras de forma  
natural.

Extracto de Granada y Taninos.

## ¿Cómo se usa?

Pulverizar a unos 20 cm de distancia  
sobre el cabello.

**ACEITES**

**ESENCIALES**



Aceite esencial  
Árbol del Té  
10 ml



Aceite esencial  
Bergamota  
10 ml



Aceite esencial  
Lima  
10 ml



Aceite esencial  
Limón  
10 ml



Aceite esencial  
Naranja  
10 ml



Aceite esencial  
Romero  
10 ml

## ¿Qué es?

Aceites esenciales 100% puros.

## ¿Qué hace?

Poseen grandes virtudes para el cuidado capilar, además de cosméticas y terapéuticas.

## ¿Cómo se usa?

Solos o mezclados con el resto de productos de la línea.  
(Ver cuadro de aplicaciones).

De origen cítrico: Naranja, Lima, Bergamota y Limón.  
En productos con enjuague de 2 a 6 gotas.  
En productos sin enjuague de 2 a 4 gotas.

De origen no cítricos: Árbol del Té y Romero.  
Por su efecto antigrasa, anticaída o anticaspa, se utilizan mezclados con el champú.  
Añadir de 2 a 4 gotas en la segunda champunada.



| PROPIEDADES ACEITES ESENCIALES | LIMÓN  | LIMA | NARANJA | BERGAMOTA | ROMERO | ÁRBOL DEL TÉ |   |
|--------------------------------|--|------|---------|-----------|--------|--------------|---|
| VIRTUDES COSMÉTICAS            | Antiarrugas, fortalecedor                      | ✿    |         | ✿         |        | ✿            |   |
|                                | Refrescante                                    | ✿    |         | ✿         |        |              |   |
|                                | Suavizante, hidratante                         |      |         | ✿         |        | ✿            |   |
|                                | Blanqueante (cara y manos)                     | ✿    |         |           |        | ✿            |   |
|                                | Antienrojecimiento                             | ✿    |         | ✿         |        | ✿            |   |
|                                | Protector para el frío                         | ✿    | ✿       |           |        | ✿            |   |
|                                | Estimulante                                    |      |         |           |        | ✿            |   |
|                                | Antiestrías                                    | ✿    |         |           |        |              |   |
|                                | Antigrasa                                      | ✿    | ✿       |           | ✿      | ✿            | ✿ |
|                                | Uñas   | ✿    | ✿       |           |        |              |   |
|                                | Equilibrante                                   | ✿    |         |           | ✿      |              |   |
|                                | Antiinflamatorio                               |      |         | ✿         |        |              |   |
| CUIDADO CAPILAR                | Antigrasa                                      | ✿    | ✿       |           | ✿      | ✿            |   |
|                                | Anticaspa                                      | ✿    |         |           |        | ✿            |   |
|                                | Anticaída                                      |      |         |           |        | ✿            |   |
|                                | Estimulante                                    | ✿    |         | ✿         |        | ✿            |   |
|                                | Reparación, luminosidad                        |      |         |           |        | ✿            |   |
|                                | Tonificante                                    |      | ✿       |           |        | ✿            |   |
|                                | Hidratante                                     | ✿    | ✿       | ✿         | ✿      |              |   |
|                                | Antioxidante                                   | ✿    |         |           |        | ✿            | ✿ |
|                                | Agente perfumante                              |      |         | ✿         |        | ✿            | ✿ |
| VIRTUDES TERAPÉUTICAS          | Anti tensión muscular                          | ✿    |         | ✿         |        | ✿            |   |
|                                | Antidepresivo                                  | ✿    |         |           | ✿      | ✿            |   |
|                                | Afrodisíaco, sensual                           |      |         | ✿         |        | ✿            |   |
|                                | Calmante, sedativo, relajante                  | ✿    |         | ✿         | ✿      | ✿            |   |
|                                | Purificante, desintoxicante                    | ✿    |         | ✿         |        | ✿            | ✿ |
|                                | Estimulante                                    | ✿    |         |           |        | ✿            |   |
|                                | Adelgazante                                    | ✿    |         | ✿         |        | ✿            | ✿ |
|                                | Astringente                                    | ✿    |         |           |        | ✿            | ✿ |
|                                | Curativo                                       | ✿    |         |           |        | ✿            | ✿ |
|                                | Antiséptico, bactericida, antiacné             | ✿    | ✿       | ✿         | ✿      | ✿            | ✿ |
|                                | Repelente de insectos                          |      |         |           |        | ✿            | ✿ |
|                                | Para la concentración                          | ✿    |         | ✿         |        | ✿            |   |
|                                | Antirreumático                                 |      | ✿       |           |        |              |   |
|                                | Herpes, úlceras bucales, picaduras de insectos |      | ✿       |           |        |              |   |
|                                | Varices, verrugas                              |      | ✿       |           |        |              |   |

\*Los aceites esenciales son fotosensibilizantes, por lo que se recomienda evitar la exposición al sol o rayos UVA durante 24 horas después de su aplicación.

| RITUAL HIDRONUTRITIVO           | CABELLO CORTO  | CABELLO MEDIO  | CABELLO LARGO  |
|---------------------------------|----------------|----------------|----------------|
| EXTREME OIL MASK                | 10 pulsaciones | 15 pulsaciones | 20 pulsaciones |
| ORIGINAL OIL SHAMPOO            | 6 pulsaciones  | 8 pulsaciones  | 10 pulsaciones |
| RADIANCE OIL CONDITIONER        | 1/2 pulsación  | 1 pulsación    | 2 pulsaciones  |
| POWER OIL                       | 2 gotas        | 3 gotas        | 4 gotas        |
| ACEITE ESENCIAL DE LIMA         | 5 gotas        | 7 gotas        | 8 gotas        |
| ACEITE ESENCIAL DE ÁRBOL DEL TÉ | 2 gotas        | 2 gotas        | 2 gotas        |

| RITUAL SPA RELAJANTE       | CABELLO CORTO | CABELLO MEDIO | CABELLO LARGO  |
|----------------------------|---------------|---------------|----------------|
| ORIGINAL SHAMPOO           | 6 pulsaciones | 8 pulsaciones | 10 pulsaciones |
| NUTRITIUM MASK             | 2 pulsaciones | 3 pulsaciones | 5 pulsaciones  |
| ACEITE ESENCIAL DE NARANJA | 8 gotas       | 9 gotas       | 10 gotas       |
| ACEITE ESENCIAL DE ROMERO  | 2 gotas       | 2 gotas       | 2 gotas        |
| POWER OIL                  | 2 gotas       | 3 gotas       | 4 gotas        |

| RITUAL RECONSTRUCCIÓN PROFUNDA | CABELLO CORTO  | CABELLO MEDIO  | CABELLO LARGO  |
|--------------------------------|----------------|----------------|----------------|
| EXTREME OIL MASK               | 10 pulsaciones | 15 pulsaciones | 20 pulsaciones |
| SUPREME OIL                    | 4 gotas        | 6 gotas        | 8 gotas        |
| BONDER                         | 2 pulsaciones  | 3 pulsaciones  | 4 pulsaciones  |
| ORIGINAL OIL SHAMPOO*          | 8 pulsaciones  | 10 pulsaciones | 12 pulsaciones |
| NUTRITIUM OIL MASK             | 3 pulsaciones  | 4 pulsaciones  | 5 pulsaciones  |
| RADIANCE OIL CONDITIONER       | 1/2 pulsación  | 1 pulsación    | 2 pulsaciones  |
| POWER OIL                      | 1 gota         | 2 gotas        | 3 gotas        |
| ACEITE ESENCIAL DE NARANJA     | 9 gotas        | 12 gotas       | 14 gotas       |

\*Dar una tercera champunada si fuera necesario.

| RITUAL ESTIMULANTE (ANTICAÍDA) | CABELLO CORTO | CABELLO MEDIO | CABELLO LARGO  |
|--------------------------------|---------------|---------------|----------------|
| ORIGINAL OIL SHAMPOO           | 6 pulsaciones | 8 pulsaciones | 10 pulsaciones |
| NUTRITIUM OIL MASK             | 4 pulsaciones | 6 pulsaciones | 10 pulsaciones |
| INFINIUM                       | 1/2 pulsación | 1 pulsación   | 2 pulsaciones  |
| ACEITE ESENCIAL DE ROMERO      | 8 gotas       | 8 gotas       | 8 gotas        |

| RITUAL PURIFICANTE (ANTIGRASA)  | CABELLO CORTO | CABELLO MEDIO | CABELLO LARGO  |
|---------------------------------|---------------|---------------|----------------|
| ORIGINAL SHAMPOO                | 6 pulsaciones | 8 pulsaciones | 10 pulsaciones |
| NUTRITIUM MASK                  | 2 pulsaciones | 3 pulsaciones | 5 pulsaciones  |
| INFINIUM                        | 1/2 pulsación | 1 pulsación   | 2 pulsaciones  |
| ACEITE ESENCIAL DE BERGAMOTA    | 2 gotas       | 3 gotas       | 4 gotas        |
| ACEITE ESENCIAL DE ÁRBOL DEL TÉ | 4 gotas       | 4 gotas       | 4 gotas        |

| RITUAL EQUILIBRANTE (ANTICASPA) | CABELLO CORTO | CABELLO MEDIO | CABELLO LARGO  |
|---------------------------------|---------------|---------------|----------------|
| ORIGINAL OIL SHAMPOO            | 6 pulsaciones | 8 pulsaciones | 10 pulsaciones |
| INFINIUM                        | 1/2 pulsación | 1 pulsación   | 2 pulsaciones  |
| ACEITE ESENCIAL DE LIMÓN        | 5 gotas       | 6 gotas       | 7 gotas        |
| ACEITE ESENCIAL DE ÁRBOL DEL TÉ | 3 gotas       | 3 gotas       | 3 gotas        |

| CANTIDADES (peso de cada pulsación o gota) |             |                            |             |
|--|-------------|----------------------------|-------------|
| CHAMPÚ (1 pulsación)                       | 1,5 gramos  | RADIANCE (1 pulsación)     | 1,3 gramos  |
| MASCARILLAS (1 pulsación)                  | 1,5 gramos  | INFINIUM (1 pulsación)     | 1,3 gramos  |
| BONDER (1 pulsación)                       | 1,3 gramos  | TECNIC WAVES (1 pulsación) | 1,3 gramos  |
| SUPREME OIL (1 gota)                       | 0,06 gramos | POWER OIL (1 gota)         | 0,03 gramos |
| ACEITE ESENCIAL (1 gota)                   | 0,03 gramos |                            |             |



ORGANIC CARE

## App Organic Care

Easytouch para Diagnóstico - Aplicación - Recomendación de los rituales!!

Exclusiva para móvil, tablet y ordenador.



ORGANIC CARE

COLORACIÓN

## CONCEPTO

# COLORACIÓN DE OXIDACIÓN CON INGREDIENTES NATURALES PARA ASEGURAR EL CUIDADO DEL CABELLO Y OPTIMIZAR LOS REFLEJOS DEL COLOR

## SIN

**Amoniaco**

**PPD**

**Siliconas**

**Parafinas**

**Parabenes**

**Perfume**

## CON



**Textura gel única**

Gracias a la exclusiva mezcla de aceites naturales



**Combinación de pigmentos de última generación**

Cobertura 100% canas.



**Glicerina vegetal**

Hidrata y humecta el cabello



**Esteres de Jojoba**

Gran durabilidad del matiz



**Bisabolol, aceite de Bergamota y Magnolia**

Evita irritación del cuero cabelludo



## PASO A PASO COLORACIÓN

### Paso 1

Respetar las proporciones indicadas en cada caso. Se aconseja el uso de báscula.

### Paso 2

DEPOSITAR el tinte en raíz con ayuda de la brocha y NO ARRASTRAR a medios o puntas hasta que no pasen 30 minutos de exposición. En caso de que sea necesario hacerlo antes, hacer una mezcla nueva a menos volúmenes para esa zona sin arrastrar el tinte de la raíz.

### Paso 3

Una vez aplicado el tinte, NO LEVANTAR LA RAÍZ con el rabo de la brocha o peine para que se oxigene el tinte. Lumière contiene un bajo porcentaje de amoníaco y lo necesita para que se desarrolle la fórmula correctamente.

### Paso 4

Se recomienda el uso de oxigenada de 30 volúmenes para cobertura de canas.



100 ml

103 referencias



| Servicio   | Oxigenada | Mezcla | Tiempo   |
|--|-----------|--------|----------|
| Baño color<br>Matizar<br>Oscurecer                     | 10 Vol.   | 1+1    | 20'- 30' |
| Cobertura canas<br>Normal-Difícil<br>*Mezclar con base | 20 Vol.   | 1+1    | 30'      |
| Cobertura canas<br>Muy difícil<br>*Mezclar con base    | 30 Vol.   | 1+1    | 35'      |
| Superaclarantes  | 40 Vol.   | 1+2    | 45'      |



### BASES

- Formulados para aplicar solos o con todos los matices de la carta.

- Cobertura 100%.

- Cana normal y difícil 20 Vol.

- Cana muy difícil 30 Vol.

8.03



8.32



8.3



9.3



6.3



7.3



5.3



## DORADOS

- Matiz natural muy luminoso.

- Cobertura de canas:

- Mezclar con bases.

- Cana normal y difícil 20 Vol.

- Cana muy difícil 30 Vol.



## COBRIZOS

- Tonos ultra luminosos con brillo espejo.

- Cobertura de canas:

- Mezclar con bases.

- Cana normal y difícil 20 Vol.

- Cana muy difícil 30 Vol.



## ROJOS Y VIOLETAS

- Tonos muy intensos y luminosos.
- Cobertura de canas:
  - Mezclar con bases.
  - Cana normal y difícil 20 Vol.
  - Cana muy difícil 30 Vol.

### Tabacos



### Marrones



### Chocolates



### MARRONES Y BEIGE CÁLIDOS

- Matiz natural con brillo extremo.

- Cobertura de canas:

- Mezclar con bases.
- Cana normal y difícil 20 Vol.
- Cana muy difícil 30 Vol.



**MATICES FRÍOS**

- MARRONES Y BEIGE FRÍOS.

Nomenclatura  
.13  
.23

Cobertura  
80%  
80%





### MATICES FRÍOS

- CENIZAS.

Nomenclatura  
.01 (Azul)  
.1 (Verde)

Cobertura  
80%  
60%

9.22



9.02



9.2



### MATICES FRÍOS

- PERLAS.

Nomenclatura

Cobertura

.02

0%

.2

0%

.22

0%

\*No aplicar en cana directo.



## MATICES FRÍOS

- PARA COBERTURA DE CANA 100%.
- Mezclar con base.
- Cana normal y/o difícil utilizar 20 Vol, bajar medio tono.  
*Ejemplo: Deseo del cliente 8.23,  
Mezcla 8.23 + 7 ; 1 + 1 20 Vol*
- Cana muy difícil utilizar 30 Vol, bajar un tono.  
*Ejemplo: Deseo del cliente 8.23,  
Mezcla 7.23 + 7 ; 1 + 1 30 Vol*



### **SUPERACLARANTES**

- Capacidad de aclarado entre 4 y 5 tonos.

- Para una máxima aclaración del color, utilizar 30 Vol / 40 Vol.

- Mezcla 1 + 2, tiempo de exposición 45 minutos.

- En cabellos rubios con bandas por sucesivos procesos de aclarado, tiene gran poder de corregir dichas bandas.

100



100.02



102



## SUPERAACLARANTES

### 100

- Matiz natural dorado.
- Ideal para cabellos que queremos aclarar y tienen alto porcentaje de canas.
- Se puede utilizar como regulador del matiz con el resto de superaclarantes.

### 100.02

- Matiz natural perlado.

### 102

- Matiz perlado.

100.01



101



111



## SUPERAACLARANTES

### 100.01

- Matiz natural ceniza.
- Se puede aplicar en cabellos con poco porcentaje de canas y en rubios porosos sin problema.
- Ideal para matizar mechas.

### 101/111

- Matices fríos.
- Estos son los mas correctores, dando tonalidades nórdicas.
- Tener especial cuidado en presencia de canas y en cabellos rubios porosos para evitar pigmentaciones no deseadas.



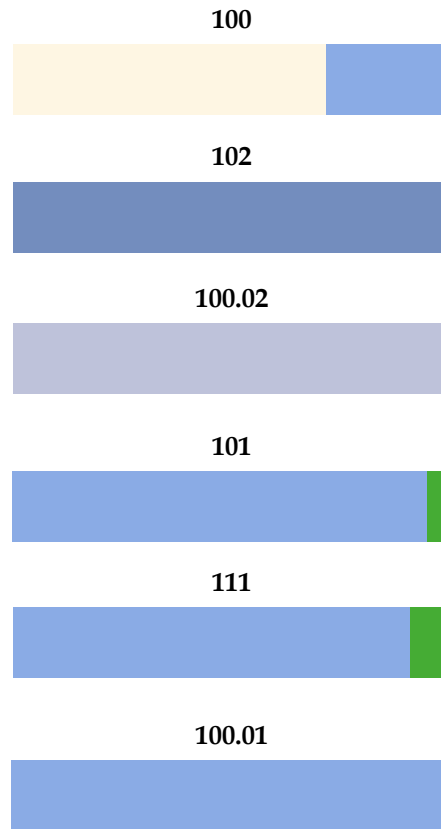
### **CORRECTOR HUMO**

- Ideal para matizar mechas en alturas 8 y 9, y corregir tonos cálidos.
- Proporción 1 + 1 o 1 + 2 (dependiendo de la intensidad de corrección deseada).
- Aplicar en cabello húmedo.
- Mezclar con 10 Vol / 20 Vol, dependiendo de la porosidad del cabello.





## Superaclarantes





Organic Care Emulsión tratante  
100 y 900 ml



## ¿Qué es?

Oxigenada acondicionadora para mezclar con Organic Care coloración.

## ¿Qué hace?

Activa el proceso de coloración y protege la fibra capilar.  
Aceite de Jojoba.

## ¿Cómo se usa?

Ver cuadro de aplicación Organic Care coloración.

**MATERIAL**

**PROMOCIONAL**



Carta Organic  
(12054500)



Carta Organic Impresa  
(12054501)



Display Tinte  
(12054506)



Pack Bienvenida Coloración  
(12054503)



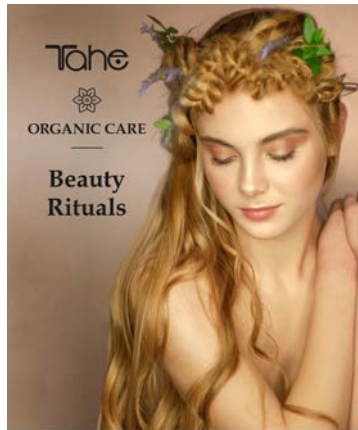
Toallas Tinte Organic  
(12049082)



Expositor Cartón  
(11001043)



Expositor Madera con Luz  
(88880155)



Catálogo productos  
(11001101)



Maletín vendedores  
(11001044)



Bata cliente  
(12049060)



Bolsa Papel  
(11027432)



Carta Menú Tratamientos  
Antiaging (11001085)



Vinilo Escaparate  
(11001072)



Sobres Muestras (Original  
Sh/ Original Oil Shampoo/  
NutriBum Mask/NutriBum Oil  
Mask/Radiance CondiBoner/  
Radiance Oil CondiBoner)



Toalla Algodón ecológico  
(12049049)

BEAUTIFYING

YOUR

LIFE

tahe

f t y i in

[www.tahegroup.com](http://www.tahegroup.com)