



Tahe **BIO**

ALIMENTO ORGÂNICO PARA O CABELO

PRODUCT BOOK

ORGANIC CARE

PRODUTOS

CONCEITO

UMA EXPERIÊNCIA DE BELEZA ECO RESPONSÁVEL PARA TRATAR O CABELO PROTEGENDO O MEIO AMBIENTE. DEMOS PREFERÊNCIA A INGREDIENTES DE ORIGEM VEGETAL NATURAL ECO CERTIFICADOS, EM SUBSTITUIÇÃO DE INGREDIENTES DE SÍNTESE, SEM RENUNCIAR À EFICÁCIA DO PRODUTO.



Apto para Veganos



Ingredientes naturais



Óleos essenciais



Eco Certificados



Ativos Orgânicos

CHAMPÔS



Original Shampoo



Original Oil Shampoo



Micellar Shampoo



Illuminating Shampoo



Neutral Shampoo



Innate Shampoo



Intensive Shampoo

MÁSCARAS



Nutritium Mask



Nutritium Oil Mask



Luminus Mask

TRATAMENTOS



Extreme Mask



Extreme Oil Mask



Intensive Treatment



Micro-Oil Protec



3 Protect

BOOSTERS



Power Oil



Supreme Oil



Bonder

FINALIZANTES



Radiance
Conditioner



Radiance Oil
Conditioner



Tecnic
Waves



Infinium



Flexible
Fix

**ÓLEOS
ESSENCIAIS**



Óleo essencial
Arvore do chá



Óleo essencial
Bergamota



Óleo essencial
Lima



Óleo essencial
Limão



Óleo essencial
Laranja



Óleo essencial
Alecrim

CHAMPÔS



Organic Care Original Shampoo

300, 500 e 1000 ml



O que é?

Champô para cabelos finos.

Uso frequente.

O que faz?

Limpeza eficaz, dá hidratação, brilho e flexibilidade ao cabelo.

Óleo natural de Pracaxi.

Provitamina B5.

Como se usa?

Lavar o cabelo massajando suavemente.

Na segunda aplicação massajar com movimentos circulares específicos, de acordo com o ritual de beleza a realizar.

Enxaguar com água tépida.



Organic Care Original Oil Shampoo

300, 500 e 1000 ml



O que é?

Champô para cabelos grossos.

Uso frequente.

O que faz?

Dá nutrição sem deixar o cabelo pesado.

Óleo de Argão.

Protege a fibra capilar.

Vitamina E.

Como se usa?

Lavar o cabelo massajando suavemente.

Na segunda aplicação massajar com movimentos circulares específicos, de acordo com o ritual de beleza a realizar.

Enxaguar com água tépida.



Organic Care Micellar Shampoo

300 e 500 ml



O que é?

Champô antipoluição.

Para todos os tipos de cabelo.

O que faz?

Limpeza profunda, cuida e respeita o pH do couro cabeludo e a fibra capilar.

Aloé Vera, Menta e Calêndula.

Como se usa?

Lavar o cabelo massajando suavemente, deixar atuar uns minutos, enxaguar com água t pida.



Organic Care Illuminating Shampoo

300 ml



O que é?

Champô efeito louro frio.

Para todos os tipos de cabelo.

O que faz?

Mantem e ilumina o efeito louro frio. O mesmo efeito em cabelos brancos.

Pigmentos violeta.

Extrato de Açaí.

Como se usa?

Lavar o cabelo massajando suavemente, deixar atuar uns minutos, enxaguar com água tépida.



Organic Care Neutral Shampoo

300 ml



O que é?

Champô neutralizador cabelos louros.
Para todos os tipos de cabelo.

O que faz?

Neutraliza os tons não desejados. Efeito louro frio.
Pigmentos violeta.
Extrato de Açaí.

Como se usa?

Lavar o cabelo massajando suavemente, deixar atuar uns minutos, enxaguar com água tépida.



Organic Care Innate Shampoo

300 ml



O que é?

Champô de proteção solar.

Para todos os tipos de cabelo.

O que faz?

Elimina as impurezas e resíduos, proporcionando um acabamento brilhante e leve. Melhora a eficácia dos produtos fotoprotetores.

Óleo de Coco, Oliva e Argão.

Como se usa?

Lavar o cabelo massajando suavemente, deixar atuar uns minutos, enxaguar com água tépida.



Organic Care Intensive Shampoo

300 e 500 ml



O que é?

Champô antiqueda.

Para todos os tipos de cabelo.

O que faz?

Redensifica e fortalece.

Curcuma.

Densidade e volume no cabelo fino.

Omega 6.

Como se usa?

Lavar o cabelo massajando suavemente, deixar atuar uns minutos, enxaguar com água tépida.

MÁSCARA



Organic Care Nutritium Mask
300, 500 e 1000 ml



O que é?

Máscara hidratante.
Para cabelos finos.

O que faz?

Poder cicatrizante e antienvelhecimento.
Própolis.
Purificante, estimulante e hidratante.
Óleos essenciais de Limão, Toranja e Laranja.

Como se usa?

Aplica-se no cabelo limpo e húmido.
Desembaraçar e deixar atuar uns minutos. Passar abundantemente por água tépida.



Organic Care Nutritium Oil Mask
300, 500 e 1000 ml



O que é?

Máscara nutritiva.
Para cabelos grossos.

O que faz?

Antioxidante.
Noz do Brasil.
Repara e protege a fibra capilar
proporciona nutrição e brilho.
Óleos de Argão e Camélia.

Como se usa?

Aplicar no cabelo limpo e húmido.
Desembaraçar e deixar atuar uns
minutos. Passar abundantemente por
água tépida.



Organic Care Luminous Mask
300 ml



O que é?

Máscara efeito louro frio.

Para todos os tipos de cabelo.

O que faz?

Equilibra o pH e restabelece as ligações capilares.

Extrato de Açáí.

Illuminadora.

Óleo de Coco.

Como se usa?

Aplicar no cabelo limpo e húmido. Desembaraçar e deixar atuar uns minutos. Passar abundantemente por água tépida.



Organic Care Extreme Mask
300 e 500 ml



O que é?

Tratamento de pré-lavagem intensivo.
Para cabelos finos.

O que faz?

Reconstrói, nutre e hidrata o cabelo, restaurando a fibra capilar de dentro para fora.

Própolis.

Dá brilho e suavidade sem deixar o cabelo pesado.

Mel.

Como se usa?

Em cabelo seco, aplicar do meio a pontas, deixar atuar aproximadamente 10 minutos, aplicando calor.

Lavar com o champô indicado. Para potenciar o seu efeito, misturar com Supreme Oil.



Organic Care Extreme Oil Mask

300 e 500 ml



O que é?

Tratamento de pré-lavagem intensivo.
Para cabelos grossos.

O que faz?

Repara, nutre e regenera.
Óleo de Argão e Geleia Real.
Antioxidante e protetora do cabelo.
Óleo de Oliva.

Como se usa?

Em cabelo seco, aplicar do meio a pontas, deixar atuar aproximadamente 10 minutos, aplicando calor.
Lavar com o champô indicado. Para potenciar o seu efeito, misturar com Supreme Oil.



Organic Care Intensive Treatment

15 x 5 ml



O que é?

Tratamento antiqueda capilar.
Para todos os tipos de cabelo.

O que faz?

Redensifica e fortalece. Fornece nutrientes essenciais e estimula a atividade da raiz.
Curcuma e Ômega 6.

Como se usa?

Depois de lavar com Intensive Shampoo, retirar o excesso de água com uma toalha. Aplicar no couro cabeludo, com suaves massagens circulares, para ativar o folículo piloso.



Organic Care Micro-Oil Protect

125 ml



O que é?

Micro óleo em spray.

Para cabelos secos ou muito secos.

O que faz?

Efeitos antioxidantes.

Protege o cabelo face à radiação solar.

Óleo de Oliva.

Filtro UVA.

Como se usa?

Aplicar de meio a pontas, insistindo nas zonas mais porosas e danificadas, antes da exposição solar.

Lavar com Innate Shampoo.



Organic Care 3 Protect

300 ml



O que é?

Creme protetor. Tripla ação.

Para todos os tipos de cabelo.

O que faz?

Protege, nutre e dá um brilho radiante à cor do cabelo.

Óleo de Oliva.

Filtro UVA.

Como se usa?

Aplicar de meio a pontas, insistindo nas zonas mais porosas e danificadas, antes da exposição solar.

Lavar com Innate Shampoo.



Organic Care Power Oil
30 ml



O que é?

Potenciador de efeitos e resultados.
Concentrado cicatrizante reparador.
Para todos os tipos de cabelo.

O que faz?

Proporciona máxima hidratação. Repara e protege. Cicatriza a fibra capilar potenciando o brilho e a flexibilidade.
Óleos de Argão e Pracaxi.

Como se usa?

1º No cabelo molhado, para facilitar o alisamento no brushing. Aplicar 3-5 gotas.
2º Misturar com os produtos finalizantes, para retirar o encrespamento. Aplicar 3-5 gotas.
3º Em seco, para um efeito cicatrizante do cabelo e selar as pontas.



Organic Care Supreme Oil

30 ml



O que é?

Potenciador de efeitos e resultados.
Concentrado máximo de óleos naturais.
Para todos os tipos de cabelo.

O que faz?

Prolonga a duração do brilho e suavidade das máscaras pré e pós.
Lavanda, Bergamota e Mirra.

Como se usa?

Misturar 5 dosagens de máscara ou pré-máscara com 2 gotas de Supreme Oil.



Organic Care Bonder
100 ml



O que é?

Potencia o efeito de reconstrução das máscaras e pré-máscaras.

Para todos os tipos de cabelo.

O que faz?

De triplo efeito: Restaura, protege e fixa a cor.
Óleos de Pracaxi, Argão, Camélia e Noz do Brasil.

Como se usa?

- 1º Para restaurar e reconstruir, com máscaras ou pré-máscaras: Misturar 5 dosagens da máscara selecionada, com 1 dosagem de Bonder.
- 2º Para proteger no processo de descoloração: Depois de misturar a descoloração com o oxidante, juntar por cada 30 gr de descoloração, 1 dosagem de Bonder.
- 3º Para fixar a cor: Misturar 60 gr de tinta com 1 dosagem de Bonder. Aplicar de meio a pontas.



Organic Care Radiance Conditioner
100 ml



O que é?

Condicionador sem enxaguar.
Fixação suave.

Para cabelos finos.

O que faz?

Protege face ao dano ambiental.

Óleo de Oliva.

Proporciona nutrição, brilho e flexibilidade.

Mel e Ortiga.

Como se usa?

Aplicar do meio a pontas, no cabelo molhado.
Pentear para distribuir o produto.

Cabelos curtos 1/2 dosagem.

Cabelos médios 1 dosagem.

Cabelos compridos 2 dosagens.



Organic Care Radiance Oil Conditioner

100 ml



O que é?

Condicionador enxaguar.

Fixação suave.

Para cabelos grossos.

O que faz?

Protege face ao dano ambiental.

Vitamina B.

Dá nutrição, brilho e flexibilidade.

Óleo de Oliva, Mel e Ortiga.

Como se usa?

Aplicar de meio a pontas, no cabelo molhado.

Pentear para distribuir o produto.

Cabelos curtos 1/2 dosagem.

Cabelos médios 1 dosagem.

Cabelos compridos 2 dosagens.



Organic Care Tecnic Waves
100 ml



O que é?

Creme capilar de fixação forte para cabelos frisados.

Para cabelos frisados.

O que faz?

Hidrata, nutre e define o caracol, deixando o seu aspeto natural.

Cedro e menta.

Como se usa?

Aplicar de meio a pontas no cabelo molhado. Pentear para distribuir o produto.

Cabelos curtos e médios 3 dosagens.
Cabelos compridos de 4-5 dosagens.



Organic Care Infinium
100 ml



O que é?

Creme capilar para brushing.
Para todos os tipos de cabelo.

O que faz?

Proporciona uma fixação suave e flexível. Hidratação ligeira.
Extrato de Própolis e Ortiga.

Como se usa?

Aplicar de meio a pontas no cabelo molhado.
Pentear para distribuir o produto.

Cabelos curtos e médios 3 dosagens.
Cabelos compridos de 4-5 dosagens.



Organic Care Flexible Fix
200 ml



O que é?

Laca capilar ecológica com duas fixações:
Forte e Extraforte.

Para todos os tipos de cabelo.

O que faz?

Dá fixação, corpo e textura ao cabelo sem o deixar pesado.

Álcool de Melão 100% de cultivo ecológico.

Fornece propriedades regeneradoras de forma natural.

Extrato de Romã e Taninos.

Como se usa?

Vaporizar a 20 cm de distância do cabelo.

ÓLEOS

ESSENCIAIS



Óleo essencial
Árvore do chá
10 ml



Óleo essencial
Bergamota
10 ml



Óleo essencial
Lima
10 ml



Óleo essencial
Limão
10 ml



Óleo essencial
Laranja
10 ml



Óleo essencial
Alecrim
10 ml

O que é?

Óleos essenciais 100% puros.

O que faz?

Possuem grandes virtudes para o cuidado capilar, além de cosméticas e terapêuticas.

Como se usa?

Isoladamente ou misturados com os restantes produtos da linha. (Ver quadro de aplicações).

De origem cítrica: Laranja, Lima, Bergamota e Limão. Em produtos para enxaguar de 2 a 6 gotas. Em produtos sem enxaguar de 2 a 4 gotas.

De origem não cítrica: Árvore do chá e Alecrim. Pelo seu efeito antioxidante, anti-idade ou anticapa, utilizam-se misturados com o champô. Juntar 2 a 4 gotas na segunda lavagem.



PROPRIEDADES ÓLEOS ESSENCIAIS	LIMÃO	LIMA	LARANJA	BERGAMOTA	ALECRIM	ÁRVORE DO CHÁ
VIRTUDES COSMÉTICAS	Anti-rugas, fortalecedor	✿		✿		✿
	Refrescante	✿		✿		
	Suavizante, hidratante			✿		✿
	Branqueador (rosto e mãos)	✿				✿
	Anti-vermelhidão	✿		✿		✿
	Protetor para o frio	✿	✿			✿
	Estimulante					✿
	Anti-estrias	✿				
	Anti pele oleosa	✿	✿		✿	✿
	Unhas	✿	✿			
	Equilibrante	✿			✿	
	Anti-inflamatório			✿		
	COIDADADO CAPILAR	Anti-oleosidade	✿	✿		✿
Anti-caspa		✿			✿	✿
Anti-queda					✿	
Estimulante		✿		✿	✿	✿
Cabelo quebradiço, apagado					✿	
Tonificante			✿		✿	
Hidratante		✿	✿	✿	✿	
Anti-oxidante		✿				✿
Agente aromatizante				✿		✿
						✿
VIRTUDES TERAPÊUTICAS	Anti-tensão muscular	✿		✿		✿
	Antidepressivo	✿			✿	✿
	Afrodisíaco, sensual			✿		✿
	Calmante, sedativo, relaxante	✿		✿	✿	✿
	Purificante, desintoxicante	✿		✿		✿
	Estimulante	✿				✿
	Adelgaçante	✿		✿		✿
	Adstringente	✿				✿
	Curativo	✿				✿
	Antisséptico, anti-acne, bactericida	✿	✿	✿	✿	✿
	Repelente de insectos					✿
	Para a concentração	✿		✿		✿
	Anti-reumático		✿			
	Herpes, úlceras bucais, picaduras de insectos		✿			
	Varizes, verrugas		✿			

*Os óleos essenciais são fotossensibilizantes, pelo que é recomendado evitar a exposição ao sol ou a raios UVA, durante 24 horas após a sua aplicação.

RITUAL HIDRONUTRITIVO	CABELO CURTO	CABELO MÉDIO	CABELO LONGO
EXTREME OIL MASK	10 dosagens	15 dosagens	20 dosagens
ORIGINAL OIL SHAMPOO	6 dosagens	8 dosagens	10 dosagens
RADIANCE OIL CONDITIONER	1/2 dosagem	1 dosagem	2 dosagens
POWER OIL	2 gotas	3 gotas	4 gotas
ÓLEO ESSENCIAL DE LIMA	5 gotas	7 gotas	8 gotas
ÓLEO ESSENCIAL DA ÁRVORE-DO-CHÁ	2 gotas	2 gotas	2 gotas

RITUAL SPA RELAXANTE	CABELO CURTO	CABELO MÉDIO	CABELO LONGO
ORIGINAL SHAMPOO	6 dosagens	8 dosagens	10 dosagens
NUTRITIUM MASK	2 dosagens	3 dosagens	5 dosagens
ÓLEO ESSENCIAL DE LARANJA	8 gotas	9 gotas	10 gotas
ÓLEO ESSENCIAL DE ALECRIM	2 gotas	2 gotas	2 gotas
POWER OIL	2 gotas	3 gotas	4 gotas

RITUAL RECONSTRUÇÃO PROFUNDA	CABELO CURTO	CABELO MÉDIO	CABELO LONGO
EXTREME OIL MASK	10 dosagens	15 dosagens	20 dosagens
SUPREME OIL	4 gotas	6 gotas	8 gotas
BONDER	2 dosagens	3 dosagens	4 dosagens
ORIGINAL OIL SHAMPOO*	8 dosagens	10 dosagens	12 dosagens
NUTRITIUM OIL MASK	3 dosagem	4 dosagens	5 dosagens
RADIANCE OIL CONDITIONER	1/2 dosagem	1 dosagem	2 dosagens
POWER OIL	1 gota	2 gotas	3 gotas
ÓLEO ESSENCIAL DE LARANJA	9 gotas	12 gotas	14 gotas

*Dar uma terceira passagem de champô caso necessário.

RITUAL ESTIMULANTE (ANTI-QUEDA)	CABELO CURTO	CABELO MÉDIO	CABELO LONGO
ORIGINAL OIL SHAMPOO	6 dosagens	8 dosagens	10 dosagens
NUTRITIUM OIL MASK	4 dosagens	6 dosagens	10 dosagens
INFINIUM	1/2 dosagem	1 dosagem	2 dosagens
ÓLEO ESSENCIAL DE ALECRIM	8 gotas	8 gotas	8 gotas

RITUAL PURIFICANTE (ANTI-OLEOSIDADE)	CABELO CURTO	CABELO MÉDIO	CABELO LONGO
ORIGINAL SHAMPOO	6 dosagens	8 dosagens	10 dosagens
NUTRITIUM MASK	2 dosagens	3 dosagens	5 dosagens
INFINIUM	1/2 dosagem	1 dosagem	2 dosagens
ÓLEO ESSENCIAL DE BERGAMOTA	2 gotas	3 gotas	4 gotas
ÓLEO ESSENCIAL DA ÁRVORE-DO-CHÁ	4 gotas	4 gotas	4 gotas

RITUAL EQUILIBRANTE (ANTI-CASPA)	CABELO CURTO	CABELO MÉDIO	CABELO LONGO
ORIGINAL OIL SHAMPOO	6 dosagens	8 dosagens	10 dosagens
INFINIUM	1/2 dosagem	1 dosagem	2 dosagens
ÓLEO ESSENCIAL DE LIMÃO	5 gotas	6 gotas	7 gotas
ÓLEO ESSENCIAL DA ÁRVORE-DO-CHÁ	3 gotas	3 gotas	3 gotas

QUANTIDADES (peso de cada dosagem ou gota)			
CHAMPÔ (1 dosagem)	1,5 gramas	RADIANCE (1 dosagem)	1,3 gramas
MÁSCARAS (1 dosagem)	1,5 gramas	INFINIUM (1 dosagem)	1,3 gramas
BONDER (1 dosagem)	1,3 gramas	TECNIC WAVES (1 dosagem)	1,3 gramas
SUPREME OIL (1 gota)	0,06 gramas	POWER OIL (1 gota)	0,03 gramas
ÓLEO ESSENCIAL (1 gota)	0,03 gramas		



ORGANIC CARE

App Organic Care

Easytouch para Diagnóstico - Aplicação - Recomendação dos rituais!!

Exclusiva para telemóvel, tablet e computador.



ORGANIC CARE

COLORAÇÃO

CONCEITO

COLORAÇÃO DE OXIDAÇÃO COM INGREDIENTES NATURAIS PARA ASSEGURAR O CUIDADO DO CABELO E OTIMIZAR OS REFLEXOS DA COR

SEM

Amoníaco

PPD

Silicones

Parafinas

Parabenos

Perfume

COM



Textura gel única

Graças à exclusiva mistura de óleos naturais.



Combinação de pigmentos de última geração

Cobertura 100% brancos.



Glicerina vegetal

Hidrata e humecta o cabelo.



Ésteres de Jojoba

Grande durabilidade de matiz.



Bisabolol, óleo de Bergamota e Magnólia

Evita irritação no couro cabeludo.

PASSO A PASSO COLORAÇÃO

Passo 1

Respeitar as proporções indicadas para cada caso. Aconselha-se o uso de balança digital.

Passo 2

DEPOSITAR a tinta na raiz com a ajuda de uma trincha, e NÃO ARRASTAR de meio a pontas, até não decorrerem os 30 minutos de pose. No caso de ser necessário fazê-lo antes, deve ser preparada uma nova mistura com volumagem inferior para essa zona, sem arrastar a tinta depositada na raiz.

Passo 3

Depois da aplicação da tinta, NÃO LEVANTAR A RAIZ com o cabo da trincha ou pente, por estar a decorrer um processo de oxidação da tinta. Lumière contém uma baixa percentagem em amoníaco e no entanto este é necessário para que a fórmula se desenvolva corretamente.

Passo 4

Recomenda-se o uso de oxidante a 30 vol. para cobertura de brancos.



100 ml

103 referências



Trabalho	Oxidante	Mistura	Tempo
Banho de cor Matizar Escurecer	10 Vol.	1+1	20'- 30'
Cobertura brancos Normal-difícil *Misturar com base	20 Vol.	1+1	30'
Cobertura brancos Muito difícil *Misturar com base	30 Vol.	1+1	35'
Superaclarantes	40 Vol.	1+2	45'



BASES

- Formuladas para aplicar isoladamente ou com todas as tonalidades da carta.

- Cobertura 100%.

- Branco normal e difícil 20 Vol.

- Branco muito difícil 30 Vol.

8.03



8.32



8.3



9.3



6.3



7.3



5.3



DORADOS

- Tons naturais muito luminosos.

- Cobertura de brancos:

- Misturar com bases.
- Branco normal e difícil 20 Vol.
- Branco muito difícil 30 Vol.



COBRES

- Tons ultraluminosos com brilho intenso.

- Cobertura de brancos:

- Misturar com bases.

- Branco normal e difícil 20 Vol.

- Branco muito difícil 30 Vol.



VERMELHOS E VIOLETAS

- Tons muito intensos e luminosos.
- Cobertura de brancos:
 - Misturar com bases.
 - Branco normal e difícil 20 Vol.
 - Branco muito difícil 30 Vol.

Tabacos



Castanhos



Chocolates



CASTANHOS E BEGES QUENTES

- Tons naturais com brilho intenso.
- Cobertura de brancos:
 - Misturar com bases.
 - Branco normal e difícil 20 Vol.
 - Branco muito difícil 30 Vol.



TONS FRIOS

- CASTANHOS E BEJES FRIOS.

Nomenclatura
.13
.23

Cobertura
80%
80%



TONS FRIOS

- CINZAS.

Nomenclatura
.01 (Azul)
.1 (Verde)

Cobertura
80%
60%

9.22



9.02



9.2



TONS FRIOS

- PÉROLAS.

Nomenclatura

.02

.2

.22

Cobertura

0%

0%

0%

*Não aplicar diretamente no cabelo branco.



TONS FRIOS

- PARA COBERTURA DE BRANCOS 100%.

- Misturar com base.

- Branco normal e/ou difícil utilizar 20 Vol, baixar meio tom.

Exemplo: Desejo do cliente 8.23,
Mistura 8.23 + 7 ; 1 + 1 a 20 Vol

- Branco muito difícil utilizar 30 Vol, baixar um tom.

Exemplo: Desejo do cliente 8.23,
Mistura 7.23 + 7 ; 1 + 1 30 Vol



SUPERAACLARANTES

- Capacidade de aclaramento entre 4 a 5 tons.

- Para um máximo aclaramento da cor, utilizar 30 Vol / 40 Vol.

- Misturar 1 + 2, tempo de pose 45 minutos.

- Em cabelos louros com faixas, devido a sucessivos processos de aclaramento, estes Superaclarantes têm grande poder de correção.

100

**SUPERACLARANTES****100**

- Tom natural dourado.
- Ideal para aclarar cabelos que têm alta percentagem de brancos.
- Pode-se utilizar como regulador de tom, com os restantes superaclarantes.

100.02

**100.02**

- Tom natural perolado.

102

**102**

- Tom perolado.

100.01

**SUPERACLARANTES****100.01**

- Tom natural cinza.
- Pode-se aplicar nos cabelos com baixa percentagem de brancos e em louros porosos, sem problema.
- Ideal para matizar madeixas.

101



111

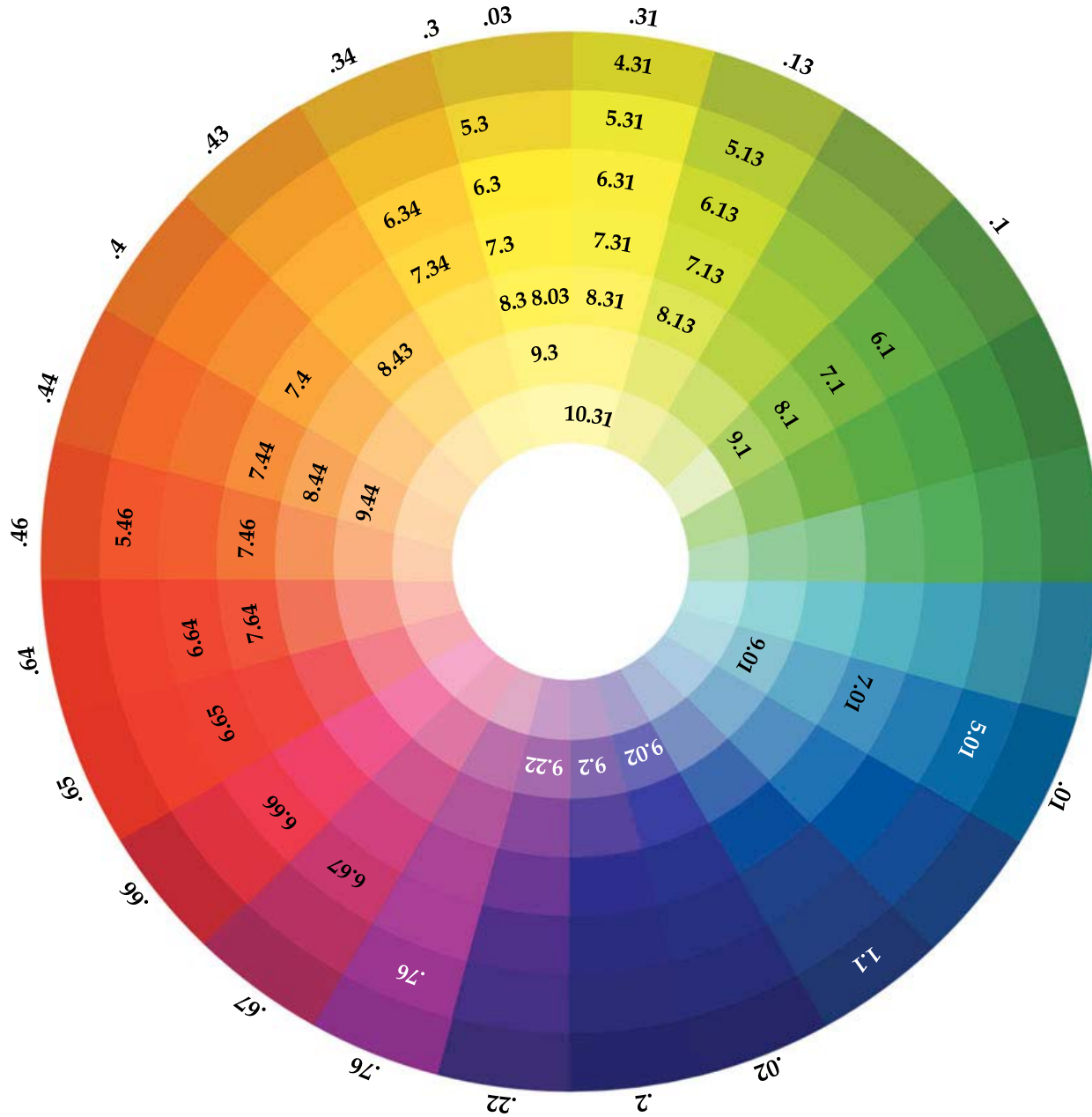
**101/111**

- Tons frios.
- Estes são os mais corretores, dando tonalidades nórdicas.
- Ter especial cuidado na presença de brancos e em cabelos louros porosos, para evitar pigmentações não desejadas.

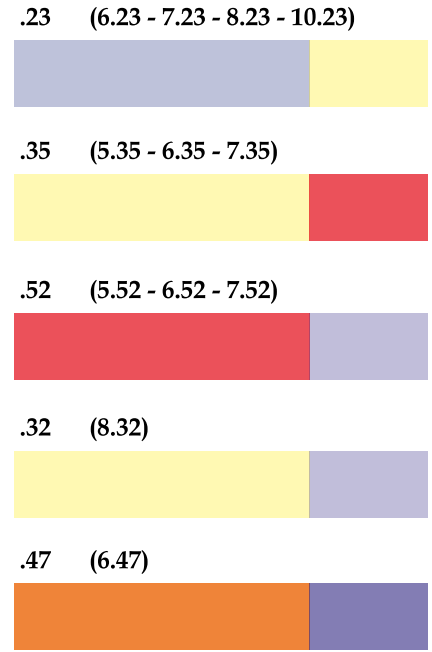


CORRETOR HUMO

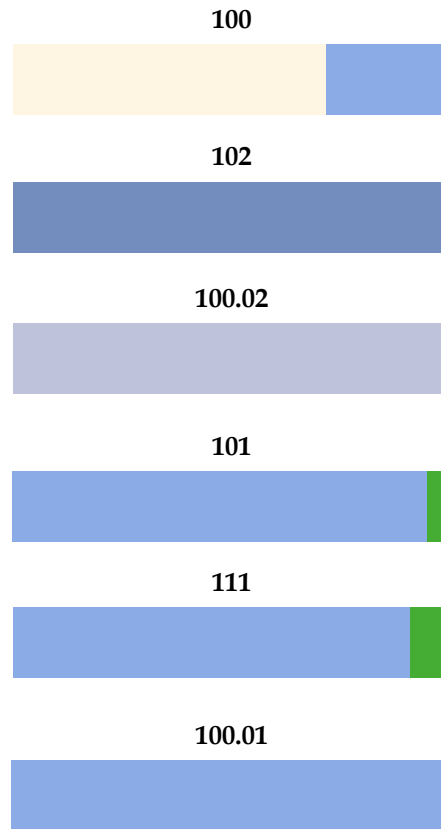
- Ideal para matizar madeixas em tons 8 e 9 e para corrigir tons quentes.
- Proporção 1 + 1 ou 1 + 2 (dependendo da intensidade da correção desejada).
- Aplicar no cabelo húmido.
- Misturar com 10 Vol / 20 Vol, dependendo da porosidade do cabelo.



Círculo cromático



Superaclarantes





Organic Care Emulsão tratante
100 e 900 ml



O que é?

Oxidante condicionador para misturar com Organic Care coloração.

O que faz?

Ativa o processo de coloração e protege a fibra capilar.
Óleo de Jojoba.

Como se usa?

Ver quadro de aplicação Organic Care coloração.

MATERIAL

PROMOCIONAL



Carta Organic
(12054500)



Carta Organic Impressa
(12054501)



Display Tinta
(12054506)



Pack Bem-vindos Coloração
(12054503)



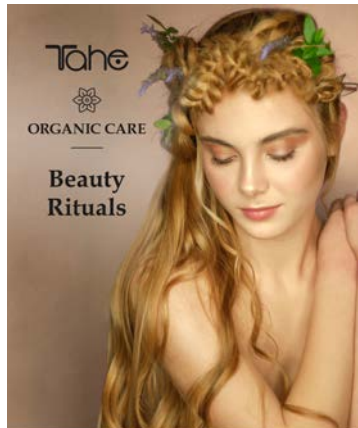
Toalhas Tinta Organic
(12049082)



Expositor Cartão
(11001043)



Expositor Madeira com Luz
(88880155)



Catálogo produtos
(11001101)



Kit vendedores
(11001044)



Bata cliente
(12049060)



Saco de Papel
(11027432)



Carta Menu Tratamentos
Antiaging (11001085)



Vinil para Montra
(11001072)



Amostras (Original Sh/
Original Oil Shampoo/
NutriBum Mask/NutriBum Oil
Mask/Radiance CondiBoner/
Radiance Oil CondiBoner)



Toalha Algodão ecológico
(12049049)

BEAUTIFYING

YOUR

LIFE

tahe

f t y i in

www.tahegroup.com